

LICENCE SCIENCES POUR LA SANTÉ

Vers une plus grande transversalité entre les formations

1

Réunion de rentrée
2 septembre 2024



Déroulement de la réunion

1. Présentation des aspects pédagogiques
2. Equipe administrative - scolarité
3. Représentants étudiants
4. Présentation Commission Bien-Etre Étudiant (CBEE)
5. Présentation SIMPPS (Service Médical, Psychologique et Social pour les étudiant.e.s)
6. Présentation du Pôle Handicap
7. Présentation Bibliothèque Universitaire



LSS – Aspects pédagogiques

- Coordination: Pr David GASQ
- Equipe pédagogique:
 - L1: Dr Mariam ALZAHER & Pr Guillaume de BONNECAZE
 - L2: Dr Lola Danet & Dr François MONTASTRUC
 - L3: Dr Sébastien COUARRAZE & Pr David GASQ
 - Tous les responsables de formation et les formateurs des différents parcours

Nous sommes à votre écoute

Lien avec les représentants étudiants



Expérimentation Licence Sciences pour la Santé

- Contexte = **universitarisation des formations**
- Art. 39. – L'État peut, à titre expérimental et pour une durée de six ans **à compter de la rentrée universitaire 2020**, autoriser l'organisation des formations relevant du titre III du livre VI du code de l'éducation selon des modalités permettant de **renforcer les échanges entre les formations, la mise en place d'enseignements en commun et l'accès à la formation par la recherche.**
- **Double diplôme** : DE / Certificat étude + grade Licence

2024-2025

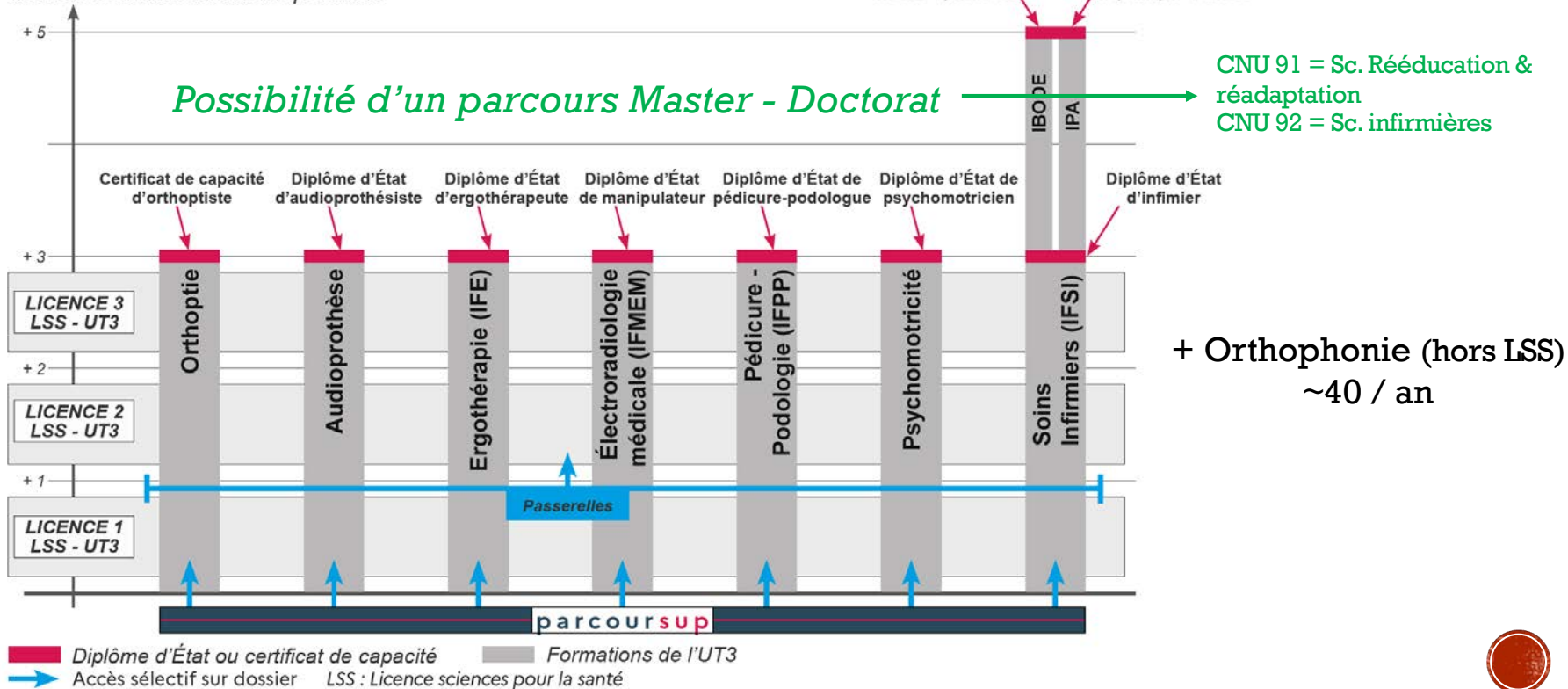
- 5^{ème} année de l'expérimentation au niveau national
- 4^{ème} année de mise en œuvre à Toulouse



Licence Mention *Sciences Pour la Santé* - Parcours selon la filière choisie

Schéma de progression dans les formations

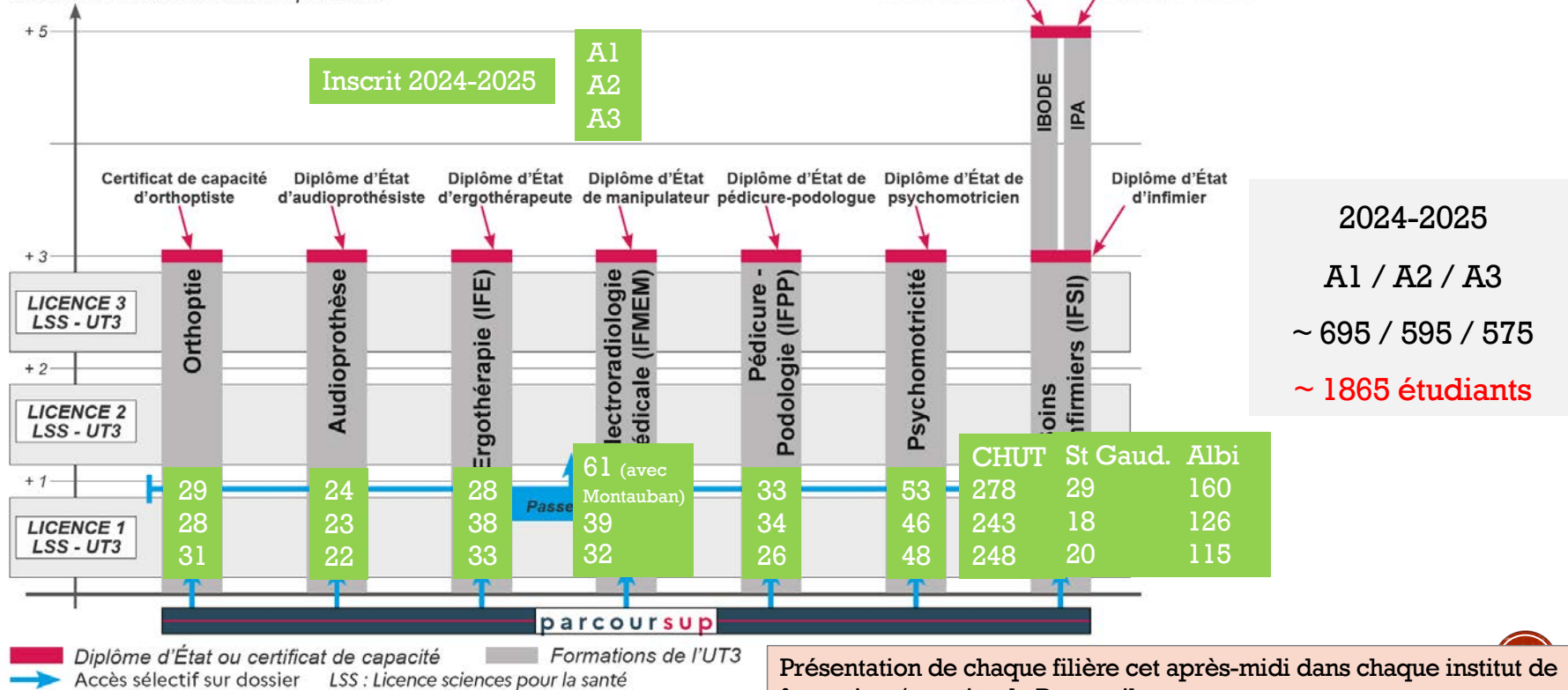
Nombre d'années d'études post-bac



Licence Mention *Sciences Pour la Santé* - Parcours selon la filière choisie

Schéma de progression dans les formations

Nombre d'années d'études post-bac



Présentation de chaque filière cet après-midi dans chaque institut de formation / sur site de Rangueil


Organisation générale de la LSS

• Partie universitaire

- UE commune (UEC) à toutes les formations
- UE commune partielle (UECP)
 - ≥ 2 formations (sauf exception)
- Épreuves communes par QCM le plus souvent

• Partie cœur de métier

- UE métiers (UEM) = chaque institut / école
- Stages

 **Licence Sciences pour la Santé**
Synthèse de la répartition des ECTS par semestre

Version 30/08/2024	UE communes		ECTS restantes pour UECP + UE métiers + stages	Total = 30 ECTS / semestre	UE communes partielles proposées	
	ECTS	Heures CM			ECTS	Heures CM
S1	13	131	17	30	8	81
S2	7	61	23	30	10	117
S3	7	65	23	30	14	135
S4	3	30	27	30	11	107
S5	3	28	27	30	1	10
S6	0	0	30	30	0	0
Total	33 ECTS	315 heures	147 ECTS	180	44 ECTS	450 heures

UE communes = 9,5 h CM / ECTS
UE communes partielles = 10,2 h CM / ECTS

	Nombre d'ECTS des UE communes partielles choisies par institut / formation						
	Audioprothèse	IFE	IFMEM	Orthoptie	IFPP	Psychomotricité	IFSI
S1	2	3	2	1	5	5	1
S2	3	5	5	3	8	5	2
S3	0	5	6	3	6	5	9
S4	1	4	3	2	7	4	9
S5	0	1	0	1	1	1	0
S6	0	0	0	0	0	0	0
Total UECP	6	18	16	10	27	20	21
Total UE universitaires	39	51	49	43	60	53	54



Sommaire des Unités d'Enseignements Communes (UEC)

Numéro et intitulé des UE communes	ECTS	Semestre	Numéro et intitulé des UE communes	ECTS	Semestre
Semestre 1			Semestre 3		
UEC 1 - Anatomie générale	1	1	UEC 4 - Pharmacologie générale	1	3
UEC 2 - Physiologie générale	1	1	UEC 9 - Pédiatrie	1	3
UEC 3 - Biologie fondamentale	2	1	UEC 10 - Gériatrie	2	3
UEC 6 - Droit, éthique et déontologie	2	1	UEC 13 - Sociologie et anthropologie	2	3
UEC 8 - Embryologie - Génétique	1	1	UEC 24 - Santé mentale (Adulte et Enfant) et addictologie	1	3
UEC 15 - Hygiène Infectiologie Immunologie	1	1	Semestre 4		
UEC 22 - Santé au travail	1	1	UEC 20 - Initiation à la recherche	1	4
UEC 27 - Techniques d'imagerie médicale	1	1	UEC 25 - Maladies chroniques et éducation thérapeutique	1	4
UEC 29 - Psychologie	1	1	UEC 28 - Sciences de l'éducation et apprentissage	1	4
UEC 30 - Bases de la relation soignant-soigné	1	1	Semestre 5		
UEC 21 - Compétences numériques	1	1	UEC 12 - Soins palliatifs	1	5
Semestre 2			UEC 17 - Démarche qualité et gestion des risques	2	5
UEC 5 - Santé publique et économie de la santé	2	2			
UEC 11 - Handicap	1	2			
UEC 16 - Connaissance des métiers et collaborations interprofessionnelles en santé	2	2			
UEC Numérique en santé	1	2			
UEC 23 - Douleur	1	2			
UEC 26 - Sémiologie générale	1	2			

Sommaire des Unités d'Enseignements Communes partielles (UECP)

UECP

Numéro et intitulé des UE communes partielles	ECTS	Semestre
Semestre 1		
UECP 2 - Biomécanique appliquée au mouvement	1	1
UECP 4 - Anatomie des membres et du rachis, biomécanique	2	1
UECP 11 - Histologie, Embryologie, Anatomie du système visuel	1	1
UECP 12 - Histologie, Embryologie, Anatomie du système auditif	1	1
UECP 13 - Explorations fonctionnelles du système auditif	1	1
UECP 14 - Anglais Médical	1	1
UECP 26 - Physiologie de la peau et cicatrisation	1	1
Semestre 2		
UECP 1 - Bases de neuro-anatomie et neurophysiologie	2	2
UECP 3 - Physiologie de la posture et du mouvement	1	2
UECP 5 - Anatomie tête et cou	1	2
UECP 6 - Neurophysiologie avancée	1	2
UECP 8 - Neuro-anatomie avancée	1	2
UEC 14 - Anglais médical	1	2
UECP 20 - Anatomie et physiologie cardio-vasculaire et respiratoire	1	2
UECP 22 - Anatomie et physiologie digestive et rénale	1	2
UECP 38 - Handicaps cognitifs	1	2

Numéro et intitulé des UE communes partielles	ECTS	Semestre
Semestre 3		
UECP 7 - Neuro-pharmacologie	1	3
UECP 10 - Physiologie musculaire	1	3
UECP 14 - Anglais Médical	1	3
UECP 15 - Neurologie-Grands syndromes et pathologies	2	3
UECP 19 - Troubles des apprentissages	1	3
UECP 24 - Anatomie et physiologie Gynéco-Endocrine	1	3
UECP 27 - Pathologies dermatologiques	1	3
UECP 30 - Pathologies uro-néphrologiques et digestives	1	3
UECP 31 - Pathologies ostéo-articulaires	1	3
UECP 33 - Service sanitaire	3	3
UECP 34 - Oncologie hématologie	1	3
Semestre 4		
UECP 14 - Anglais Médical	1	3
UECP 16 - Psychiatrie générale de l'adulte	1	4
UECP 17 - Psychiatrie de l'enfant et de l'adolescent	1	4
UECP 18 - Psychiatrie de la personne âgée	1	4
UECP 29 - Pathologies Endocriniennes et Gynécologiques	1	4
UECP 32 - Pathologies cardiovasculaires et respiratoires	2	4
UECP 33 - Service sanitaire	3	4
UECP 35 - Éducation thérapeutique	1	4
Semestres 5		
UECP 39 - Gestion professionnelle	1	6



Supports de cours en ligne sur Moodle

- Espaces de cours pour toutes les UEC et UECP : <https://moodle.univ-tlse3.fr/course/index.php?categoryid=1015>
- Espace Informations pédagogiques et administratives
 - Renvoi vers le site du département MIMP
 - <https://medecine.univ-tlse3.fr/licence-sciences-pour-la-sante>
 - Tutoriel remplissage feuille de coche QCM
 - Annales corrigées = session 1 2023-2024

Cours / Santé / Formations paramédicales (LSS, Orthophonie, IFSI...) / Licence Sciences pour la Santé

Licence Sciences pour la Santé

Santé / Formations paramédicales (LSS, Orthophonie, IFSI...) / Licence Sciences pour la Santé

Rechercher des cours

Tout relier

▼ L1

- ▶ UE COMMUNES - LSS
- ▶ UE COMMUNES PARTIELLES - LSS
- ▶ Audioprothèse
- ▶ Orthoptie
- ▶ Psychomotricité
- ▶ UE METIERS - PREFMS - IFMEM
- ▶ UE METIERS - PREFMS - IFPP
- ▶ UE METIERS - PREFMS - IFE
- ▶ UE METIERS - PREFMS - IFSI
- ▶ Sciences infirmières
- ▶ UEM Sciences infirmières ALBI

🔗 Infos

▼ L2



Enseignements numériques en LSS

L1

S1

Compétences numériques : préparation à la certification PIX

12h d'enseignement en **présentiel**
dont 2h de certification PIX "transverse"

- Information et données
- Communication et collaboration
- Création de contenu
- Protection et sécurité
- Environnement numérique

Niveau attendu : 256 pix

- VA-85 possible si attestation officielle de certification pix attestant d'au moins 256 pix validés

S2

Enseignement transversal : Formation Interprofessionnelle de Numérique en Santé

14h d'enseignements en **distanciel** sur Moodle incluant le contrôle continu (pages dans les EDT mais liberté d'organisation)

- Données de santé
- Cybersécurité en santé
- Communication en santé (1/2)
- Outils numériques en santé (1/2)

Détails communiqués lors des cours pix et lors de la **réunion de mise en place de l'UE** : vendredi 17/01/2025 8h-9h

L2

S3

14h d'enseignements en **distanciel** incluant le contrôle continu (dès 2025/2026)

- Communication en santé (2/2)
- Outils numériques en santé (2/2)
- Télésanté



UEM et stages

► Stages

Les stages et les UEs métiers spécifiques à chaque parcours font partie intégrante de la formation et leur durée s'accroît au fur à mesure de l'évolution dans le cursus.

- › Orthoptie : 40 semaines réparties sur les 3 années.
- › Audioprothèse : 42 semaines réparties sur les 3 années.
- › Ergothérapie : 36 semaines réparties sur les 3 années.
- › Électroradiologie médicale : 60 semaines réparties sur les 3 années.
- › Pédicure-Podologie : 41 semaines réparties sur les 3 années.
- › Psychomotricité : 19 semaines réparties sur les 3 années.
- › Soins infirmiers : 60 semaines réparties sur les 3 années.



Lieu des enseignements

- **Sur le site toulousain**

- UEC & UECP = Rangueil +/- PREFMS
- UEM + UE Pix & Anglais = Rangueil ou PREFMS



- **IFSI Albi et St Gaudens + IFMEM Montauban + Audioprothèse à Cahors**

- UEC & UECP = sur site en visioconférence
- UEM + UE Pix & Anglais = sur site

- **Visio avec Zoom + streaming pour les sites distants**

- Streaming au niveau individuel = sur certificat médical (SIMPPS)
- Mode hybride: pas idéal mais nécessaire
- Supports de cours et QCM d'entraînement sur Moodle



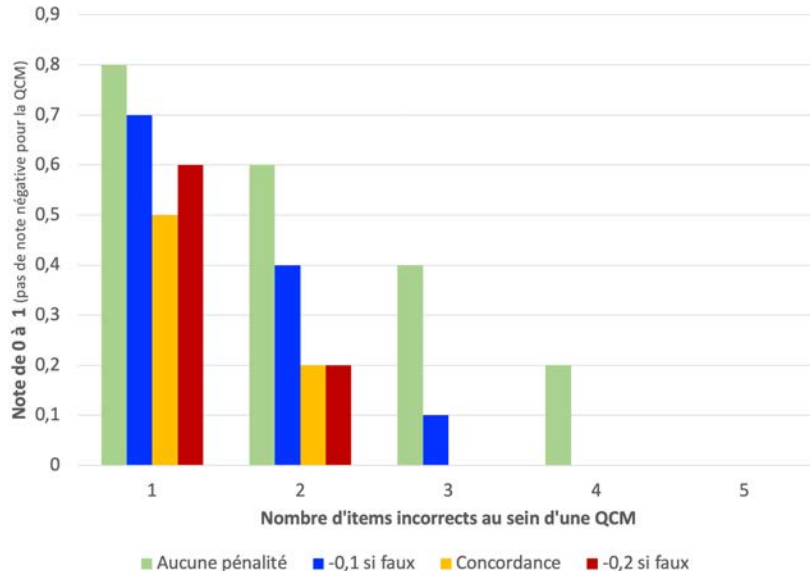
Où se déroulent les examens ?

- Rangueil (133 route de Narbonne) pour les parcours Ergothérapie, Manipulateur en électroradiologie médicale (site Toulouse + *Montauban*), Orthoptie, Pédicure-Podologue, Psychomotricité
- Au PREFMS pour l'IFSI de Toulouse
- À la CCI de Cahors pour l'audioprothèse
- À Saint Gaudens pour l'IFSI de Saint Gaudens
- À Albi pour l'IFSI d'Albi



Examens UEC & UECP

- Modalités de correction des QCM UEC / UECP
- Pour chaque QCM comprenant 5 items, **note entre 0 et 1**
 - +0,2 si réponse exacte / - 0,1 si réponse inexacte / 0 si pas de réponse
 - Évite les réponses au hasard / moins pénalisant que la méthode par concordance



Méthode par concordance

- Chaque question est notée entre 0 et 1
- Correction par **concordance** (nb de discordances)

A - ionogramme sanguin	A
B - bilan thyroïdien	-
C - bilan de la coagulation	-
D - numération sanguine	D
F - radiographie thoracique	-

Correction

Cas 1 : un item **non attendu** a été coché

A	-	E1
-	-	
C	d	
-	d	
-	-	

2 discordances

Cas 2 : un item **attendu** n'a pas été coché



Examens

- **Deux sessions d'examen** au semestre 1 et au semestre 2
 - Session 1 + session 2 de rattrapage en cas d'échec
 - 10 QCM en 20 min par ECTS (*sauf exception*)
- **Compensations** entre les différentes UEC / UECP d'un semestre
 - Si moyenne UE >8/20 / note seuil (10/10) et si moyenne au semestre >10/20
 - Blocs UEC/UECP & UEM
- **Fraude / Tentative de fraude = section disciplinaire**
 - Zéro à l'examen
 - Sanction disciplinaire (avertissement, blâme, exclusion ...)
- **Deux conseils de perfectionnement** annuels
 - Avec représentants étudiants, formateurs et enseignants



Examens

- **Deux sessions d'examen** au semestre 1 et au semestre 2
 - Session 1 + session 2 de rattrapage en cas d'échec
 - 10 QCM en 20 min par ECTS (*sauf exception*)
- **Compensations** entre les différentes UEC / UECP d'un semestre
 - Si moyenne UE >8/20 / note seuil (10/10) et si moyenne au semestre >10/20
 - Blocs UEC/UECP & UEM
- **Fraude / Tentative de fraude = section disciplinaire**
 - Zéro à l'examen
 - Sanction disciplinaire (avertissement, blâme, exclusion ...)
- **Deux conseils de perfectionnement annuels**
 - Avec représentants étudiants, formateurs et enseignants
- **Guide pédagogique de l'étudiant** rappelant les M3C, règles d'évaluation et structures des enseignements

Guide pédagogique des évaluations

Organisation des Enseignements et Modalités de Contrôle des Connaissances et des Compétences sanctionnant le double cursus

Licence mention Sciences pour la Santé

- Parcours audioprothèse et diplôme d'état d'audioprothésiste
- Parcours ergothérapie et diplôme d'état d'ergothérapeute
- Parcours de manipulateur d'électroradiologie médicale et diplôme d'état de manipulateur d'électroradiologie médicale
- Parcours d'orthoptie et certificat de capacité d'orthoptiste
- Parcours de pédicure-podologue et diplôme d'état de pédicure-podologue
- Parcours psychomotricité et diplôme d'état de psychomotricien
- Parcours soins infirmiers et diplôme d'état d'infirmier

1^{ère} année

Année 2023-2024



Validation des acquis

- Validation d'UE (UEC – UECP ou UEM) selon le parcours antérieur
- Informations données par mail (ce jour) : mail perso / @univ-tlse3.fr
- Demande **pour les 3 années de la LSS**
 - UEC / UECP
 - UEM
 - Règles communes rappelées dans le mail pour certaines formations / UE
- Retour du formulaire jusqu'au 13 septembre
 - **Pas de validation sans demande (pas de validation de droit)**
 - Justificatifs nécessaires pour la prise en compte des demandes



Équipe administrative

Jennifer CAMPELLO : responsable des scolarité Médecine, Maïeutique et formation Paramédicales

Lucile CARCASSÈS : responsable du bureau des cursus paramédicaux

lucile.carcasses@univ-tlse3.fr / 05 62 88 90 70

Sabrina COUSTEAU + recrutements en cours : Gestionnaires des UEC et UECP et des écoles du PREFMS (IFSI Toulouse et St Gaudens/ Ergothérapie/ Manipulateur Radio et Pédicure-podologue)

lss.gestion@univ-tlse3.fr / 05 62 88 90 73

Doriane CHEMIN : gestionnaire des parcours audioprothèse et orthoptie

audioprothese.gestion@univ-tlse3.fr /

orthoptie.gestion@univ-tlse3.fr / 05 62 88 90 71

Catherine DAROQUE : gestionnaire du parcours de psychomotricité

psychomotricite.gestion@univ-tlse3.fr /05 62 88 90 44

Tina MAURIÈGE : Gestionnaire de l'IFMS Albi

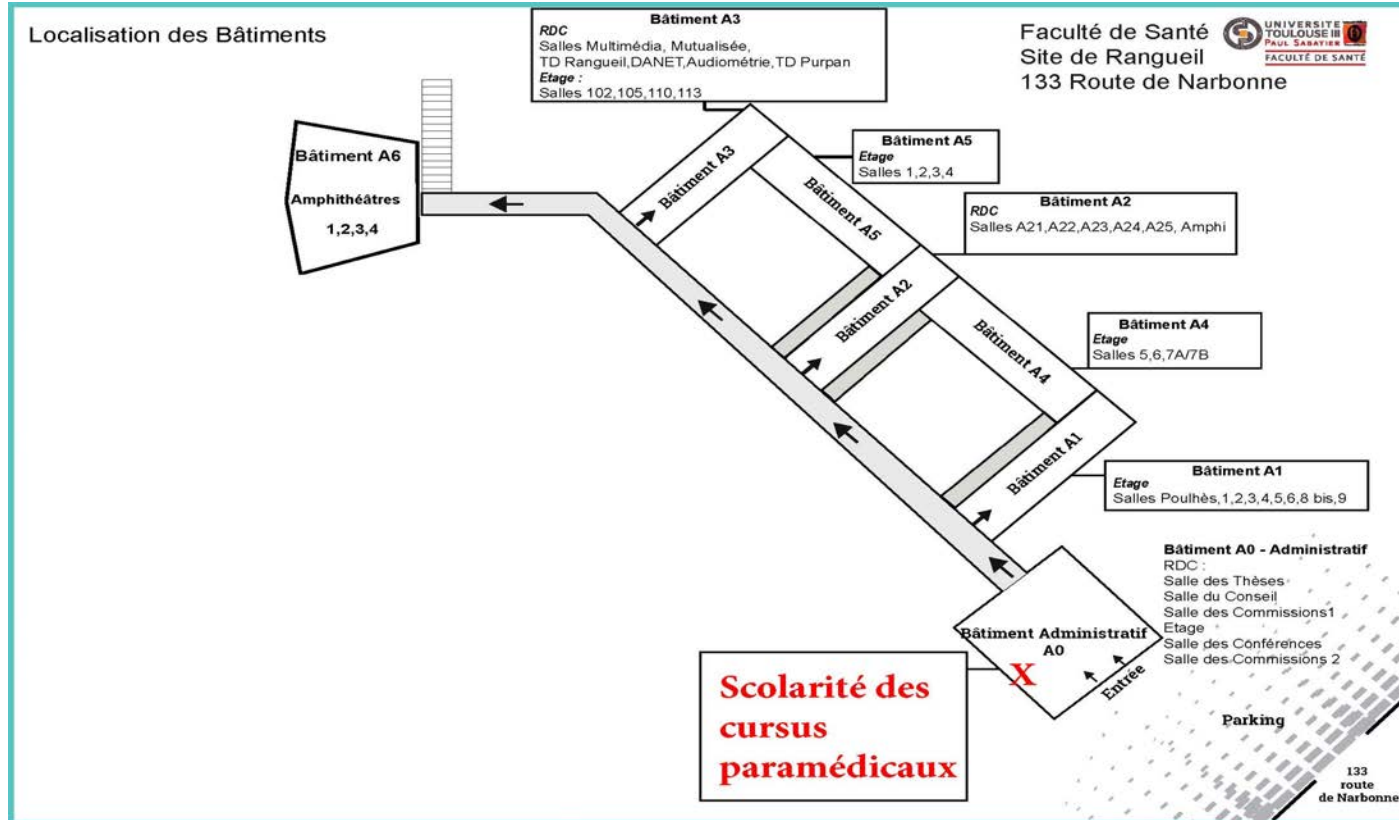
ifsi.gestion@univ-tlse3.fr / 05 62 88 90 60

Karine EVRARD : gestionnaire du parcours d'orthophonie

orthophonie.gestion@univ-tlse3.fr / 05 62 88 90 96



Plan de la faculté de Santé (133 route de Narbonne)



INFORMATIONS UTILES

Problème d'inscriptions administratives

- Jusqu'au 13 septembre midi : chaine d'inscription de l'université Paul Sabatier (scolarite.inscriptions@univ-tlse3.fr / 05 61 55 83 50)
- Après le 13 septembre : la scolarité de la faculté de santé
- Etudiants en Formation Continue :
 - Institut du PREFMS et IFMS Albi : **pas de démarche auprès de formation continue de l'université**
 - Audioprothèse, orthoptie, orthophonie, psychomotricité : l'indiquer à votre gestionnaire et se rapprocher de la MFCÀ (Mission Formation Continue et Apprentissage)

Contact : maryse.rodriques@univ-tlse3.fr

Site de la faculté de santé : <https://medecine.univ-tlse3.fr/licence-sciences-pour-la-sante>



Cet après-midi ...

Conférence « apprendre à devenir étudiant » de 14h à 16h amphï 2 :

- En présentiel : *Ergo, orthoptie, orthophonie, psychomotricité, pédicure – podologue*
- En Visio depuis les instituts : *Manip Radio (Toulouse et Montauban)*

Réunion spécifique aux IFSI 14h-16h amphï 4

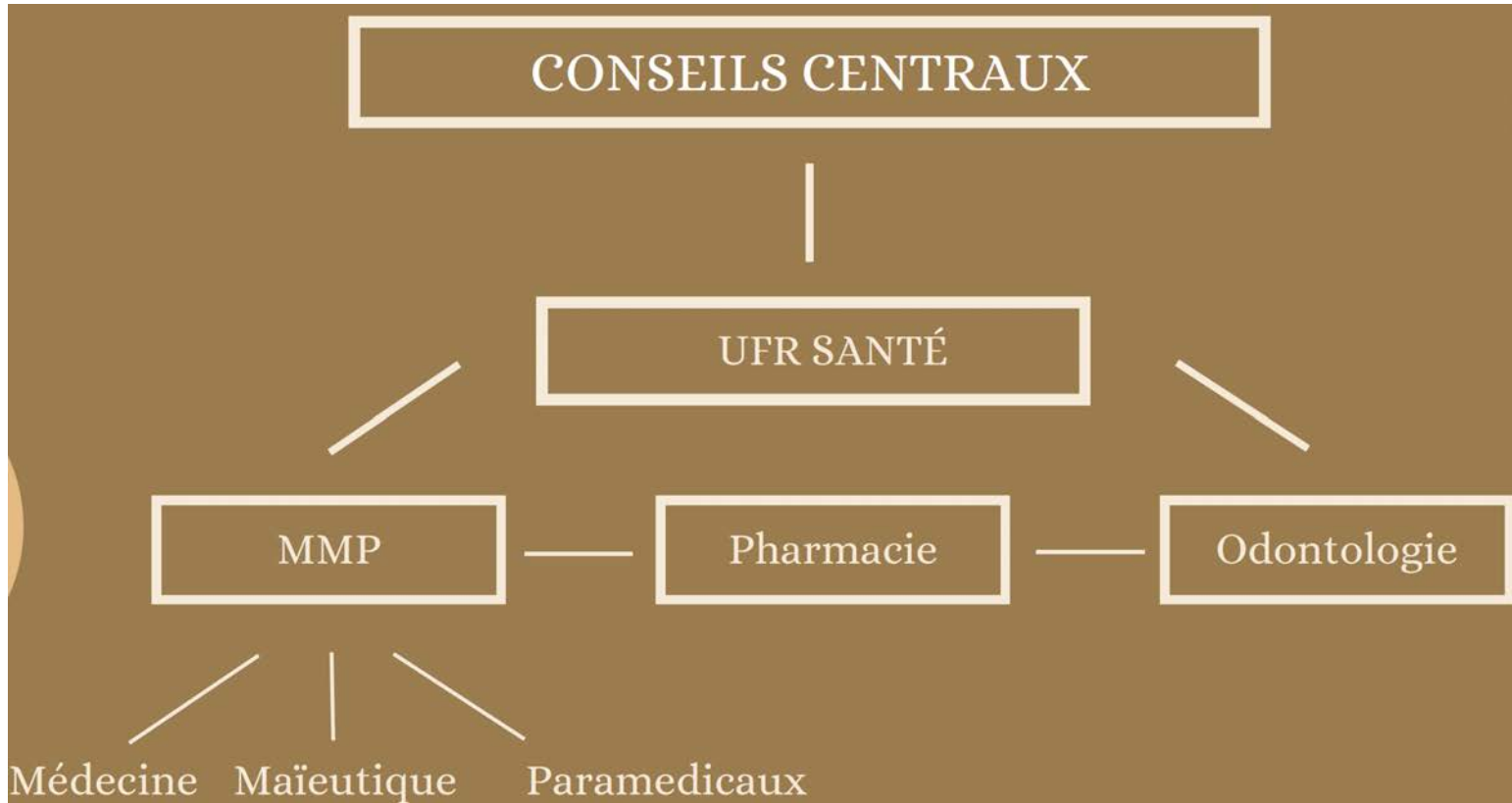
- *En Visio pour Albi et St Gaudens*

Conférence « apprendre à devenir étudiant » de 16h à 18h depuis Cahors

- *En visio depuis l'amphï 4 pour IFSI PREFMS Toulouse et sur les sites d'Albi et St Gaudens*



Représentation étudiante



Représentation étudiante

Camille Le Goaëc - Blanche de Boissezon

ELUS UFR - MMP

Nos missions :

PASS/L.AS

Pédagogie
Ethique

CBEE



Relations
internationales

Projet
immobilier

Budget

Représentation étudiante

Camille Le Goaëc - Blanche de Boissezon

ELUS UFR - MMP

Comment nous contacter :

Adresse mail :

elus.sante.toulouse@gmail.com

elus.mmp.tlse@gmail.com

Instagram :

@elus.sante.toulouse



@elus.med.maieu.paramed_tlse

Les délégués

Merci de nous contacter sur instagram pour que nous puissions vous rajouter sur le canal de communication whatsapp

COMMISSION BIEN-ÊTRE ÉTUDIANT

FACULTÉ DE SANTÉ

UNIVERSITÉ TOULOUSE III – PAUL SABATIER




26

Rentrée 2024-2025



COMMISSION BIEN-ÊTRE ÉTUDIANT DE LA FACULTÉ DE SANTÉ

Car votre santé mentale nous importe

 N°Vert 0 805 29 31 33

sante.soutien@univ-tlse3.fr

SUIVEZ NOUS !



 En savoir plus

Difficultés socio-économiques

Burn-out

Harcèlement

Violences

Sexisme

Dépression



La commission bien-être étudiant, c'est quoi ?

▪ CBEE plénière

- Direction de la Faculté de santé
- Comité pédagogique – Comité Scientifique
- Enseignants
- Étudiants
- Médecin du travail du CHU
- Psychiatre addictologue
- Représentant du Service de Santé Étudiant universitaire (SIMMPS)
- Représentants du CROUS



2 à 4 fois / an

▪ Bureau de la CBEE

- 1 présidente
- 2 vice-présidents
- (1 volontaire en service civique)



Tout le temps

Pourquoi une commission bien-être étudiant ?

Des formations longues et difficiles

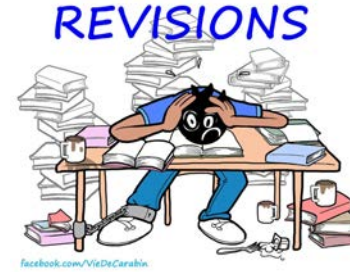
- Pression des études
- Examens + concours sélectifs
- Difficultés en stage

Des risques psycho-sociaux

- Fragilité socio-économique
- Santé mentale altérée
- Sensibilité aux addictions

De la maltraitance

- Harcèlement
- Violences morales, physiques ou sexuelles



*Sur le campus, à l'hôpital ou lors de festivités étudiantes
De la part d'enseignants, maîtres de stages ou autres étudiants*

Une commission bien-être étudiant pour QUI ?

TOUS les étudiants de la Faculté de Santé,
de L1 au 3^{ème} cycle

- **PASS/L-AS**
- **Maïeutique**
- **Médecine**
- **Odontologie**
- **Paramédicaux** (ESI, orthophonie, psychomotricité, kinésithérapie, ergothérapie, audioprothèse, manip radio, pédicures-podologues, orthoptie)
- **Pharmacie**



Une commission bien-être étudiant qui fait quoi ?

- **La CBEE écoute sur son guichet unique**
 - Un numéro vert : **0 805 29 31 33**
 - Anonyme et gratuit
 - Disponible **7j/7 et 24h/24**
 - Une adresse mail : sante.soutien@univ-tlse3.fr
 - Des **écoutants formés et tenus au secret le plus absolu**
- **La CBEE conseille, oriente, accompagne**
- **La CBEE assure un suivi des étudiant.es l'ayant sollicitée**
- **La CBEE sensibilise et forme**
- **La CBEE organise des évènements**
- **La CBEE collabore**



Que trouverez-vous à la CBEE ?

- Écoute
- Bienveillance
- Confidentialité
- Réactivité
- Ouverture d'esprit
- Compétences psycho-sociale et pédagogique
- Connaissance du fonctionnement universitaire et hospitalier

La cbee...

Ce sont les étudiants
qui en parlent le
mieux



Enquête CBEE-santé

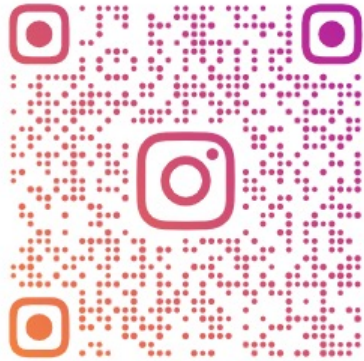


79 des étudiant.es et internes
ayant saisi la CBEE entre octobre
2021 et décembre 2023
interrogés.
33 réponses

41,8% de réponses



**Vous avez choisi d'apprendre
à vous occuper des autres**



CBEE.TLSE



**UNIVERSITÉ
TOULOUSE III
PAUL SABATIER**

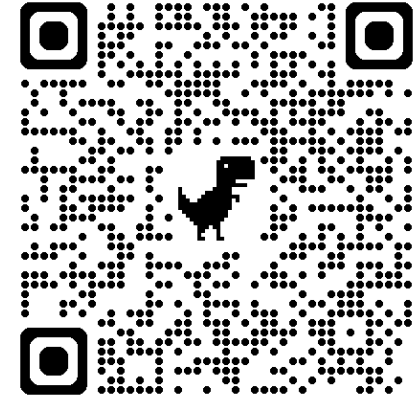
FACULTÉ DE SANTÉ

On s'occupe de vous !



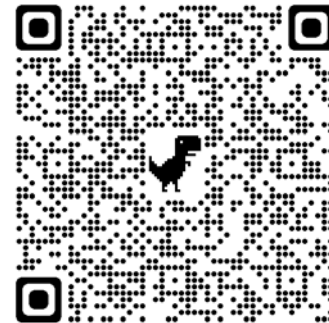
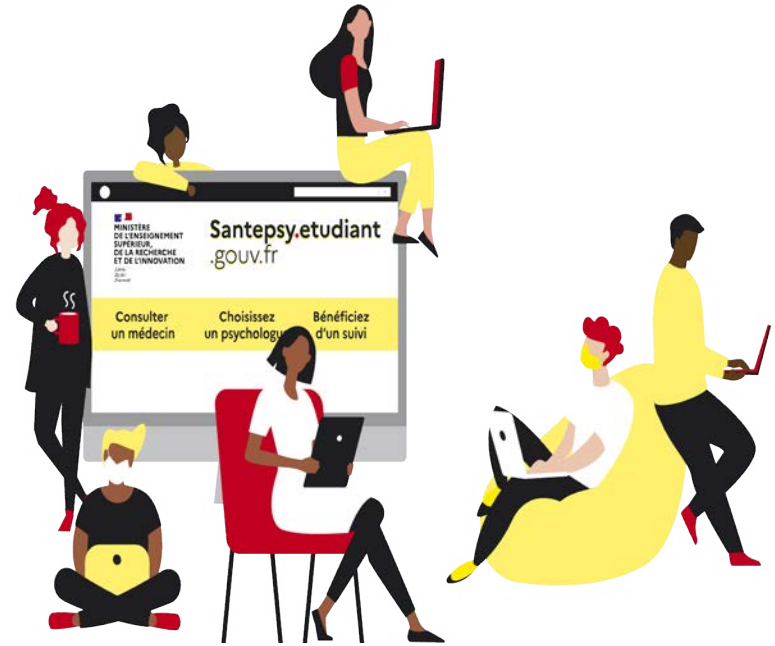
Le simpps : service interuniversitaire de médecine préventive et de promotion de la santé

- **Forum Lareng** : à l'entrée de Paul Sab à droite
- **Accueil infirmier du lundi au vendredi**
 - De 8h30 à 17h
 - Allo : 05 61 55 73 59
- **En toute confidentialité et sans avance de frais** :
 - d'un accueil infirmier (entretien, conseils, orientation, soins)
 - de consultations avec des médecins généralistes
 - de rendez-vous avec des assistantes sociales : écoute et aides adaptées aux problèmes universitaires, familiaux, personnels, administratifs et financiers
 - d'une aide médico-psychologique (psychiatre et psychologues)
 - de consultations spécialisées (gynécologue et planning familial, nutritionniste, tabacologue, médecin sexologue)
 - d'un centre de vaccination
 - d'aménagements d'études au titre du handicap



Dispositif santé psy étudiant

- Dispositif gouvernemental
- Prise en charge de **12 séances de psychologues** pour tous les étudiants **par année universitaire**
- Pas de prescription médicale nécessaire
- ► Plus d'info :
<https://santepsy.etudiant.gouv.fr>



Le service social du Crous

- Le service social du Crous accueille et écoute les étudiants quelle que soit la nature des difficultés (sociales, familiales, psychologiques, financières....).
- Les équipes informent sur l'ensemble des dispositifs concernant la vie étudiante (bourse, logement, législation sociale).
- Elles vous accompagnent et vous orientent dans vos différentes démarches auprès :
 - des services administratifs du Crous
 - des services des universités (DVE – bourses – relations Internationales – SIMPPS – SIOU)
 - des services sociaux extérieurs et associations diverses
- Elles instruisent les demandes d'aides financières d'urgence ponctuelles du Crous et des universités.
- Elles évaluent les situations sociales complexes des étudiants pour aider à la prise de décision en matière d'aide sociale (bourses, attribution logements...).
- La prise de rendez-vous se fait via **le site du Crous** ou par téléphone au **05 61 12 54 70** de 9h à 16h30.



Simpps Service de Santé pour les Etudiants

Est-ce que vous connaissez le Simpps ?



Pour tout problème de santé pendant vos études, vous pouvez venir nous consulter dans les centres

Centre ouvert à tous les étudiants (même si vous n'avez pas encore votre carte vitale ou mutuelle) et sans avance de frais



3 centres sur Toulouse

Université Toulouse Capitole

Côté ancienne faculté
05 61 63 37 25
(secrétariat)

Université Toulouse Jean Jaurès

Maison des solidarités
05 61 50 41 41
(secrétariat)
05 61 50 38 61
(accueil infirmier)

Université Toulouse Paul Sabatier

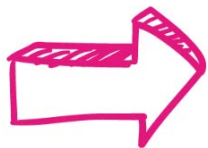
Forum Louis Lareng
05 61 55 73 67
(secrétariat)
05 61 55 73 59
(accueil infirmier)

Du lundi au vendredi de 8h30 à 17h

+ d'infos sur
simpps-toulouse.fr



En situation d'handicap ? Besoin d'aménagement ou de renouvellement ?



Contactez rapidement le Simpps :

Infirmier-ut3@univ-toulouse.fr





Les assistances sociales du Simpps peuvent conseiller et vous accompagner pour :

- Accès aux droits
- Aides financières
- Accompagnement





PRISE EN CHARGE PSY

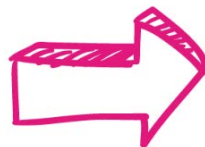
Un rendez-vous au Simpps vous permettra d'être orienté vers les psychologues du Simpps ou vers les dispositif nationaux existants.





NIGHTLINE

Service d'écoute nocturne gratuit
pour la communauté étudiante de
l'académie de Toulouse



Anonyme & confidentiel

Par tél. 05 82 95 10 11 ou par tchatde 20h30 à 2h30
Plus d'info : <https://www.nightline.fr/toulouse>



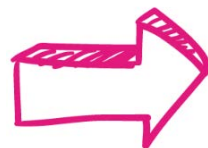
Offert par le Simpps de l'Université de Toulouse et le Crous de Toulouse Occitanie et financé par l'ARS Occitanie



APPLICATION MIND

**1 mois d'abonnement
à Mind offert**

Une application de méditation avec des programmes d'initiation, des séances spéciales sommeil, le stress, la créativité.



**Scannez &
remplissez le
formulaire**



Promotion de la santé





Consentement tasse de thé version frança...



À regarder ...



Partager



Plein écran (f)



0:00 / 2:54



YouTube



WEBINAIRE SEXUALITÉ ET PORNOGRAPHIE

Listes des actions de sensibilisation offertes
par le Simpps



WEBINAIRE IST

FOODTALK

ATELIER ÉCO-ANXIÉTÉ

PSSM

PSC1

FORMATION SOIRÉE RÉUSSIE

WEBINAIRE SOMMEIL

SENSIBILISATION SUR LES SPÉCIFICITÉS LGBT+

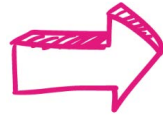
ATELIER COMPÉTENCES PSYCHO-SOCIALES

FORMATION PRÉVENTION DES VSS

CAFÉ SEXO



En résumé le
consentement c'est



le CONSENTEMENT

✓ ACCORD EXPLICITE DANS UNE **RELATION**

POUR LES PETITS ET POUR LES GRANDS

LE CONSENTEMENT DOIT ÊTRE

CLAIR	LIBRE	ÉCLAIRÉ	ACTUALISÉ
ABSENCE DE OUI OU SILENCE = NON	SANS PRESSION NI MENACE	NI DANS LE SOMMEIL NI SOUS L'EFFET DE SUBSTANCES	LE CONSENTEMENT EST RÉVOGABLE À TOUT MOMENT

EN PRATIQUE

POUR SOI
ÊTRE À L'ÉCOUTE
DE CE QU'ON
RESSENT

POUR L'AUTRE
DEMANDER
À L'AUTRE

ÊTRE ATTENTIF
AU NON VERBAL
(SILENCE, GÊNE...)

⚠ SI UNE SEULE HÉSITATION, C'EST **NON**

By Hélène Pouille
@Paterfamilias



Avez-vous des questions ?

Merci

pascale.faget@univ-toulouse.fr



Présentation du Pôle handicap



Licence Sciences pour la Santé



UNIVERSITÉ
TOULOUSE III
PAUL SABATIER



Horaires de la BU Santé Rangueil

Dès le 9 septembre
Du lundi au vendredi
8h30 ► 20h

Fermetures annuelles :

- 2 semaines pour les fêtes de fin d'année
- 4 ou 5 semaines en été (BU Sciences ouverte tout l'été)



Venir à la BU Santé Rangueil

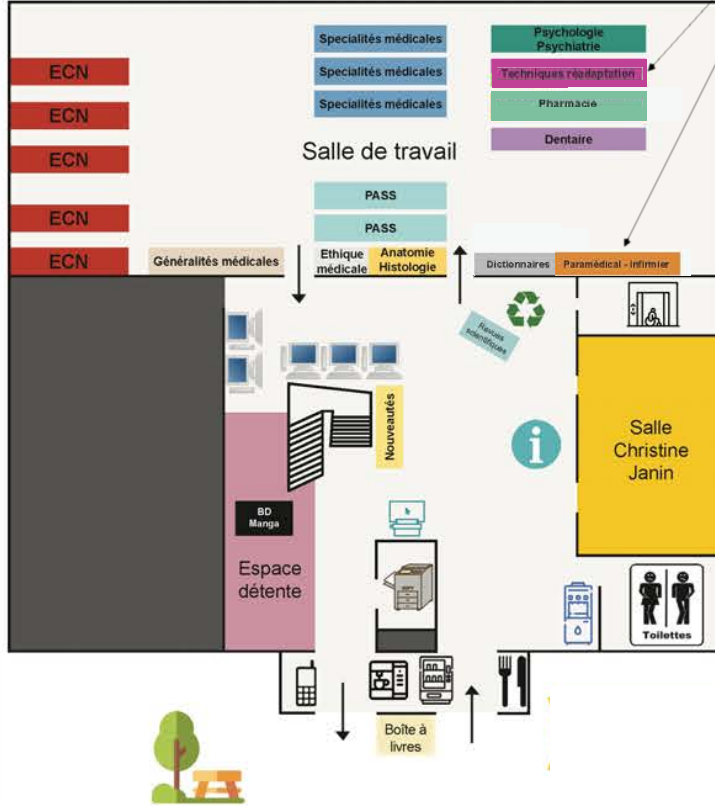
BU Santé Rangueil
65 chemin du Vallon
31062 Toulouse Cedex 09



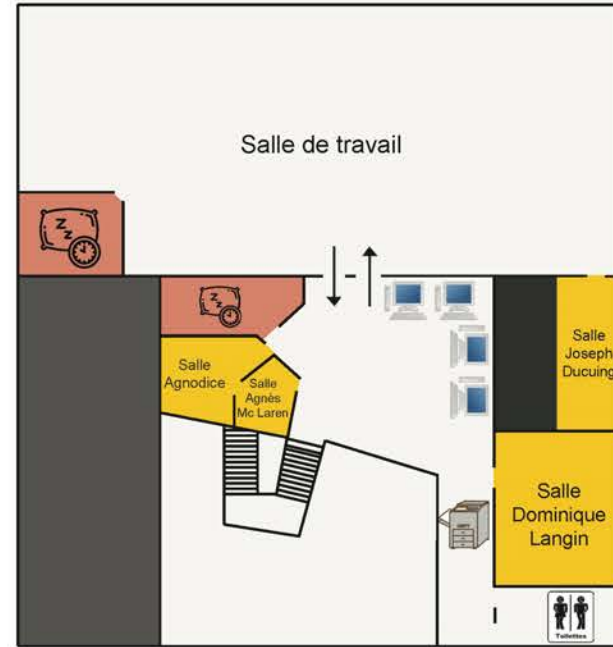
La BU Rangueil

Des livres à votre disposition

Rez-de-chaussée

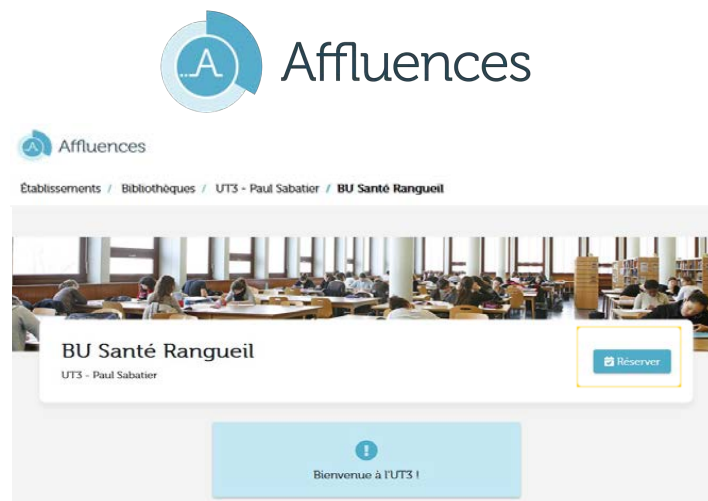


1^{er} étage



Les services de la BU

- Des salles de travail en groupe, à réserver via l'application Affluences



Les services de la BU



3 photocopieurs



WIFI

Borne de Prêt / Retour
Empruntez en toute autonomie



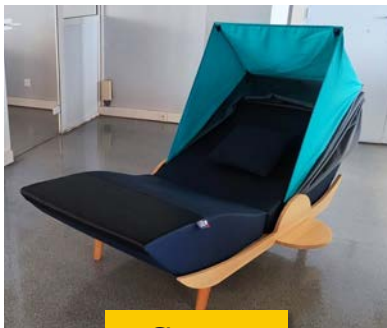
Des bibliothécaires à votre
service pour répondre à
toutes vos questions

Les services de la BU

Espace
repos



Matelas



Cocon

Espace détente



Fauteuils, jeux de sociétés...

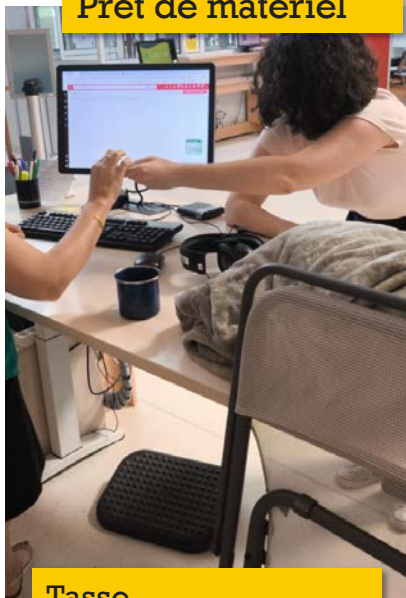
Fonds détente :
BD et mangas



Des mangas et des BD
à lire sur place ou à emprunter

Les services de la BU

Prêt de matériel



Tasse
Casque anti-bruit
Plaid
Transat

Et bien d'autres ...



Tri : papier, bouchons,
stylos et surligneurs,
cartouche d'imprimante

Machine à café
Distributeur de snacks et boissons



Fontaine à eau
Chaude et froide

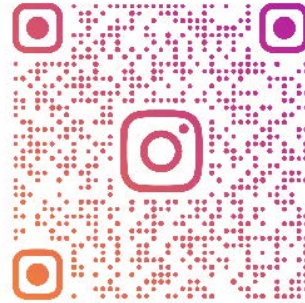
Les bibliothèques sur les réseaux

Suivez-nous sur les réseaux

Actus, vie de la BU, animations...



@ut3busante



BU.UT3

Site Web des bibliothèques de l'UT3

<https://bibliotheques.univ-tlse3.fr/>

Toute la BU en ligne



UNIVERSITÉ
TOULOUSE III
PAUL SABATIER

Bibliothèques de l'UT3

BIBLIOTHÈQUES SERVICES DOCUMENTATION APPUI À LA RECHERCHE

Accès direct → COMPTE LECTEUR UNE QUESTION ? NOUS CONTACTER

Bienvenue dans les bibliothèques de l'UT3

CATALOGUE ARCHIPEL CE SITE WEB

Rechercher des livres, articles, revues, etc. dans le catalogue Archipel

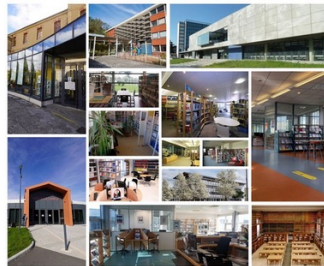
RESSOURCES EN LIGNE THÈSES EN LIGNE NOUVEAUTÉS

Catalogue Archipel

Rechercher les documents de la BU Santé...
et des BU de Toulouse : Catalogue Archipel



Archipel, le catalogue des bibliothèques de l'Université de Toulouse



LES BIBLIOTHÈQUES DE L'UT3

[Retrouvez toutes les actualités des bibliothèques de l'UT3](#)

Bienvenue sur Archipel

Archipel vous donne accès à l'ensemble des ressources imprimées du réseau des bibliothèques de l'Université de Toulouse et à toutes les ressources en ligne de l'UT3. Utilisez votre compte lecteur pour consulter et prolonger vos prêts, réserver des documents, sauvegarder des références et consulter votre historique de recherche.

[Comment rechercher sur Archipel](#)

- Horaires et infos pratiques**
- Conditions de prêt**
- Ressources en ligne**
- Thèses et mémoires en ligne**
- Salles de travail en groupe**
- Formations**



**Nous vous
attendons à la BU !**

**Bonne année
universitaire**